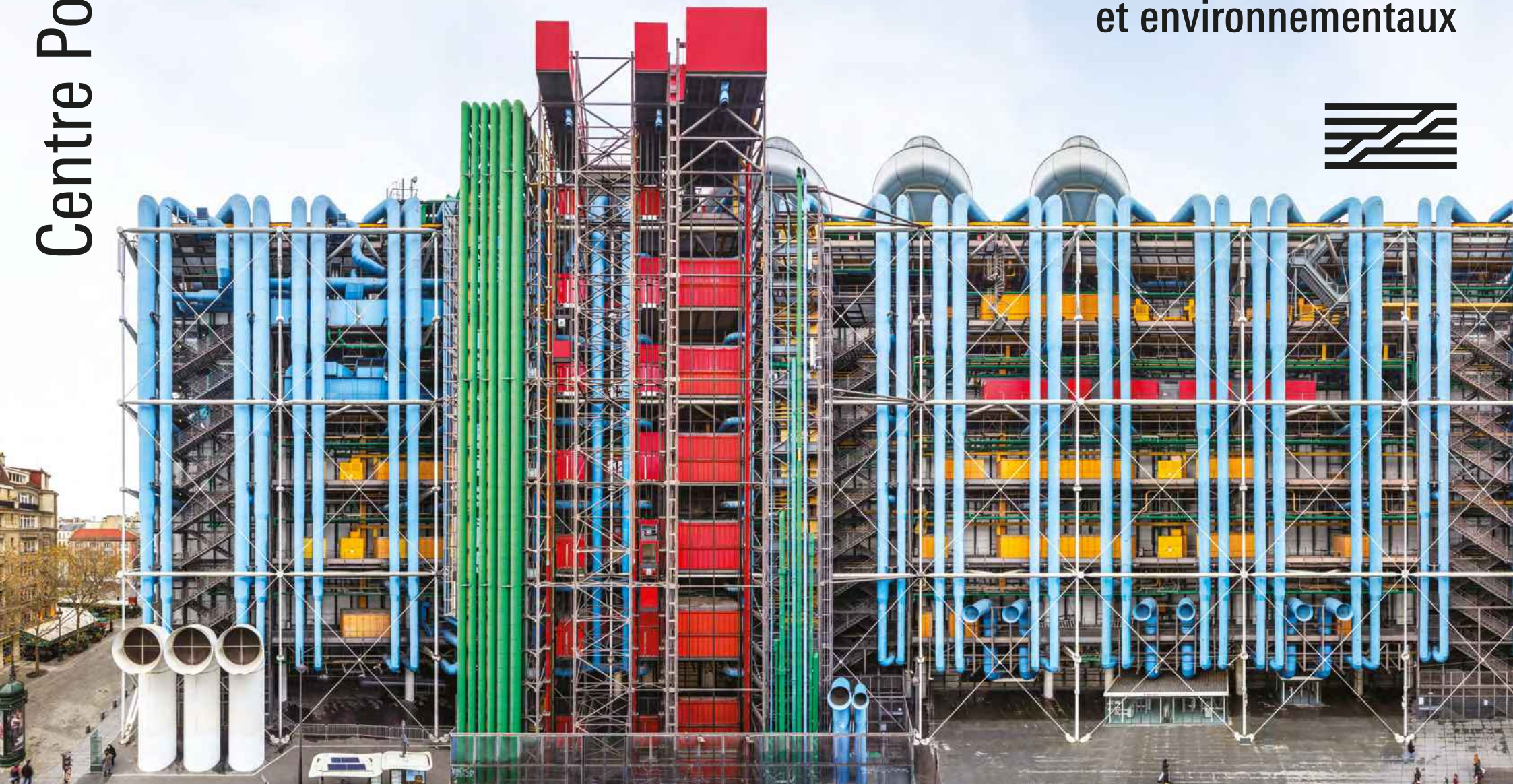


Centre Pompidou

# Offre de formation pour les entreprises

Engagements sociétaux  
et environnementaux



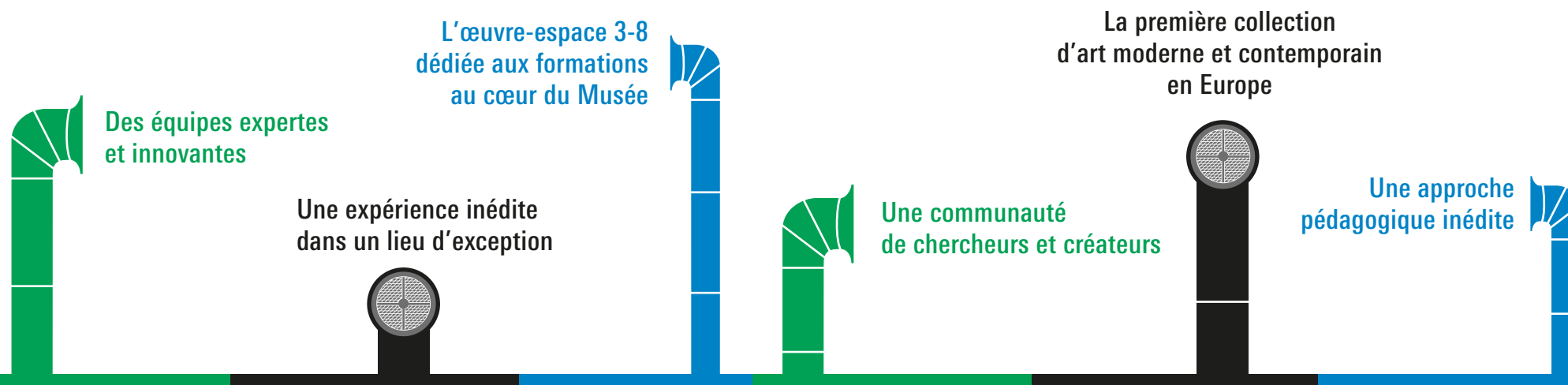


# Une offre de formation unique

Première collection d'art moderne et contemporain en Europe, le Centre Pompidou a développé, depuis son ouverture en 1977, une véritable expertise en matière de transmission des savoirs, adressée à tous les publics. En mettant en relation les pratiques artistiques contemporaines et l'actualité de la vie des idées, le Centre Pompidou est un espace d'échange et de débats où les savoirs et la création trouvent à dialoguer. Créée en mai 2018 avec la conviction que les artistes, grâce au regard qu'ils portent sur le monde, peuvent aider les entreprises à être plus agiles, notre offre de formation spécifiquement pensée pour elles favorise l'intelligence collective, sensible et relationnelle pour développer la curiosité, l'innovation, la créativité et l'ouverture d'esprit.



Vue d'une salle au niveau 4 du Centre Pompidou en septembre 2020. Au 1<sup>er</sup> plan *1024 couleurs (350-3)* de Gerhard Richter, 1973



# Une offre de formation innovante

## Pour qui ?

Ces formations sont conçues pour vos dirigeants, cadres, managers, hauts potentiels, experts et jeunes talents. Elles permettent de fédérer vos équipes, de créer du collectif et de la motivation pour vos collaborateurs.

## Qui sont les formateurs ?

Nous nous appuyons sur des artistes, des chercheurs en sciences humaines, ainsi que des membres de l'équipe curatoriale et des conférenciers du Centre Pompidou. Nous pouvons adjoindre des expertises complémentaires externes ou faire intervenir vos propres collaborateurs.

## Où se déroulent les formations ?

Située au cœur du Musée et de notre collection, « la salle 3-8 » – dont le nom fait référence aux rotations des salariés au sein des usines pour maintenir l'activité en permanence, est un lieu modulable et créatif, conçu par l'architecte et artiste Leopold Bianchini, en collaboration avec la designer Laure Jaffuel.

La salle 3-8 permet d'organiser conférences, ateliers, échanges collaboratifs, ainsi que des réceptions, pour 25 personnes. Pour des formations de plus de 25 personnes, nous mettons à disposition d'autres espaces du Centre Pompidou (salle de conférences, de projections, grand et petit Salon...).

### Photo 1

Une conférencière intervient dans le cadre d'une formation.

### Photo 2

Atelier en 2021 au niveau 4 du Centre Pompidou, devant le tableau *Vente aux enchères d'esclaves* de Jean-Michel Basquiat, 1982

### Photo 3

Atelier collectif en salle 3-8.



## Des intervenants experts



### Rodolphe Alexis

Artiste, concepteur sonore et enseignant, Rodolphe Alexis développe une pratique du phénomène sonore et vibratoire sous une pluralité de formes. De l'Amazonie au Costa Rica, du Laos au Japon, il se focalise sur l'enregistrement de terrain. Il interroge la potentialité du sonore et de l'écoute comme tentative de dialogue et d'exploration de nos liens, de nos déterminismes et de nos représentations du monde.



### Gregory Chatonsky

Artiste franco-canadien, pionnier du « net art », Grégory Chatonsky s'empare du numérique et a recours à l'intelligence artificielle pour produire des œuvres matérielles et numériques. Il travaille par là notre rapport à la technologie, son utilisation et son détournement. Il propose d'explorer les imaginaires technologiques permettant de voir cette technologie comme une source de création.



### Marianne Mispelaère

Artiste diplômée de la haute école des arts du Rhin de Strasbourg, Marianne Mispelaère a pour principal champ d'action le dessin, inspiré par les phénomènes actuels et sociétaux. Elle interroge les pratiques de travail, les modes de communication (langage, silences, signes) et l'influence du contexte pour traduire ses pratiques en gestes. Elle active par-là la notion de collectif et de confiance pour produire une performance commune.



### Laure Neuville Helfgott

Laure Helfgott est une coach, entrepreneuse, enseignante (ESCP) et violoniste. Elle accompagne les entreprises et les organisations dans leurs transformations humaines, notamment grâce à la mise en place d'ateliers liant musique et management. Ces ateliers invitent à travailler la cohésion de groupe, le leadership, l'expression des talents ou le sens de l'écoute. Sa démarche se situe aux frontières du coaching d'entreprise, de la médiation musicale, de la neuropsychologie et de la psychologie sociale.



### Mathieu Simonet

Mathieu est écrivain. Il a publié six ouvrages dont certains ont remporté des prix, et organise des performances nourrissant ses récits. Il est également vice-président du Conseil permanent des écrivains depuis 2019 et a été artiste-chercheur associé aux ateliers Médecis à Clichy-sous-Bois/Montfermeil. Il propose des ateliers d'écriture performés pour travailler de manière collaborative des sujets au cœur des problématiques des entreprises : la confiance, la collaboration et le travail d'équipe, la diversité, la transformation...

Illustrations des cinq portraits  
© 2023 Stéphane Trappier



# Une institution ancrée dans l'époque

Proposer une formation du Centre Pompidou vous permet de renforcer votre marque employeur en sensibilisant et créant une cohésion autour de projets forts, qui résonnent avec vos valeurs et vos enjeux d'entreprise.

Notre programme de formation s'organise autour de quatre grands cycles de formation qui puisent dans l'ADN du Centre Pompidou, ses lignes d'engagement, aussi bien que sa collection et sa programmation.

## Les lignes d'engagement du Centre Pompidou

Depuis son inauguration, le Centre Pompidou est un lieu d'art et de culture où se rencontrent les arts plastiques, le spectacle vivant, le cinéma, la musique, le débat d'idées.

Son premier engagement est de faire connaître et de rendre accessible au plus grand nombre l'art moderne et contemporain. À cette mission fondatrice se rattachent quatre grandes lignes d'engagement :

- Agir pour la cohésion sociale et le partage des savoirs
- Répondre à l'urgence environnementale
- Lutter contre le racisme et les discriminations
- Promouvoir l'égalité et le respect entre les genres

>>>  
Au 1<sup>er</sup> plan  
*Sans titre*  
de Toni Grand  
1988



# Nos modules de formation

## ► Cycle 1/

Engagements sociétaux  
et environnementaux

- Diversité, genre et inclusion
- Art et environnement
- Bien-être au travail
- Entreprise et raison d'être

## Cycle 2/

Avant-garde :  
créer, innover, anticiper

- Processus de création  
et processus de travail
- Imaginaires technologiques
- Regarder le futur

## Cycle 3/

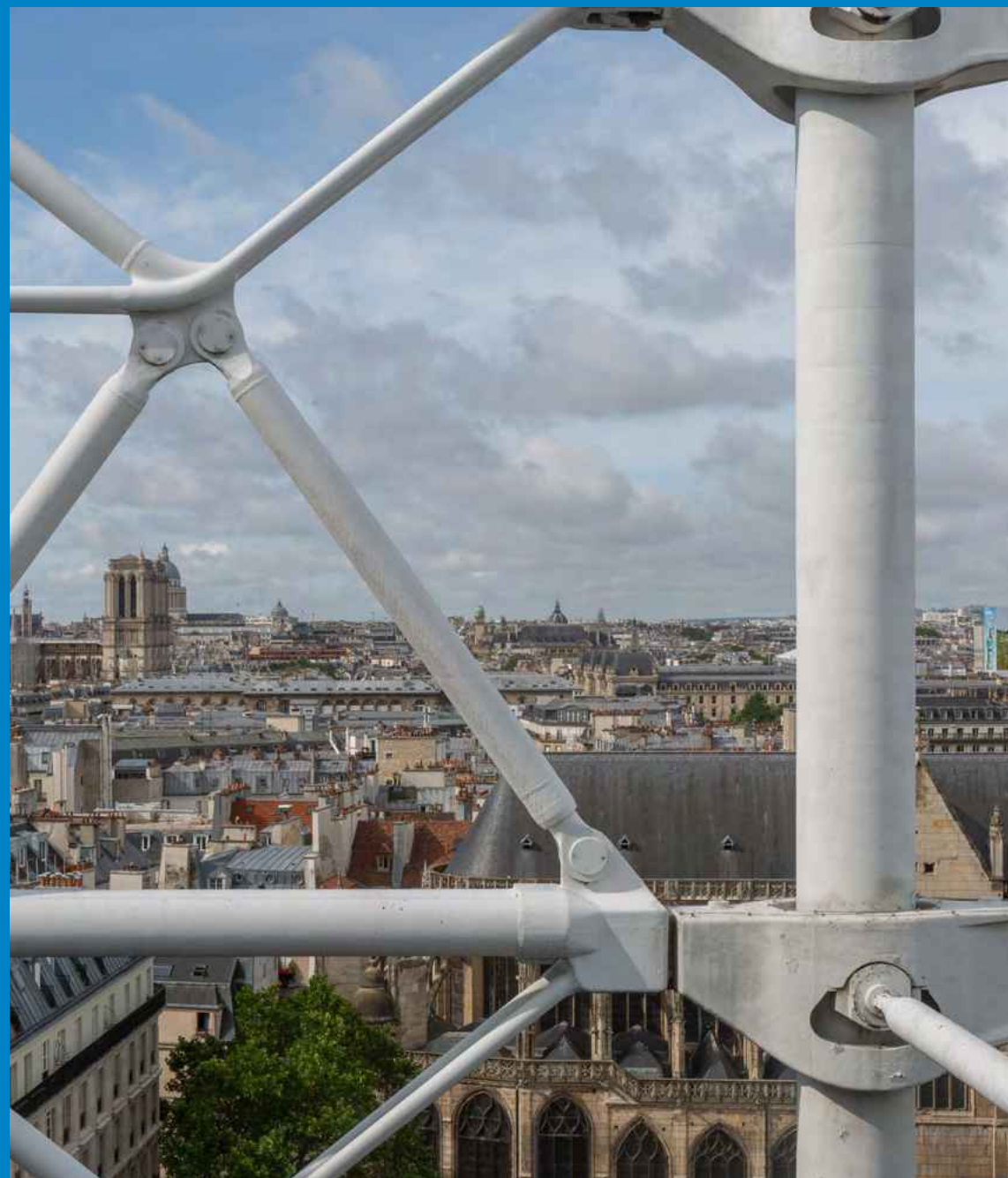
Faire œuvre commune

- Repenser le collectif
- L'art de la confiance
- Figure de leader
- Risque et incertitude

## Cycle 4/

Communication et négociation

- Revisiter le storytelling
- Enjeux interculturels



>>>  
Vue du Centre Pompidou  
depuis la terrasse sud  
au niveau 5





# Cycle 1

## Engagements sociétaux et environnementaux

---

**Module 1 /**  
Diversité,  
genre et inclusion

**Module 2 /**  
Art  
et environnement

**Module 3 /**  
Bien-être  
au travail

**Module 4 /**  
Entreprise  
et raison d'être

<<<

*Sans titre,  
de la série Anamanda Sin,  
Désidération (2017-2021)*

Smith

2021

Épreuve photographique couleur  
tirée sur aluminium 80 x 60 cm  
Centre Pompidou -

Musée national d'art moderne,  
Paris Achat, 2023

© SMITH, 2021

Reproduction photographique :  
Courtesy

Galerie Christophe Gaillard, Paris

## Module 1

# Diversité, genre et inclusion

La mixité des profils est vecteur de créativité, de performance et d'innovation. Une formation au Centre Pompidou, au contact de nos artistes associés, permet de porter un nouveau regard sur ces enjeux, pour mieux lutter contre les discriminations, promouvoir l'égalité et le respect dans l'environnement professionnel et faire évoluer les sensibilités, autant que les pratiques.

### Pourquoi le Centre Pompidou ?

Dès 2007, l'exposition événement « elles@centrepompidou » a affirmé l'engagement du Centre auprès des artistes femmes, et a permis de remettre les créatrices au centre de l'histoire de l'art moderne et contemporain.

### Sélection de notre programmation en lien avec nos modules de formation :

- Exposition « Corps à Corps, histoire(s) de la photographie »  
Du 6 septembre 2023 au 25 mars 2024
- Exposition « Niki de Saint Phalle, Jean Tinguely & Pontus Hultén »  
Du 24 avril au 19 août 2024
- Exposition « Surréalisme »  
Du 4 septembre 2024 au 6 janvier 2025

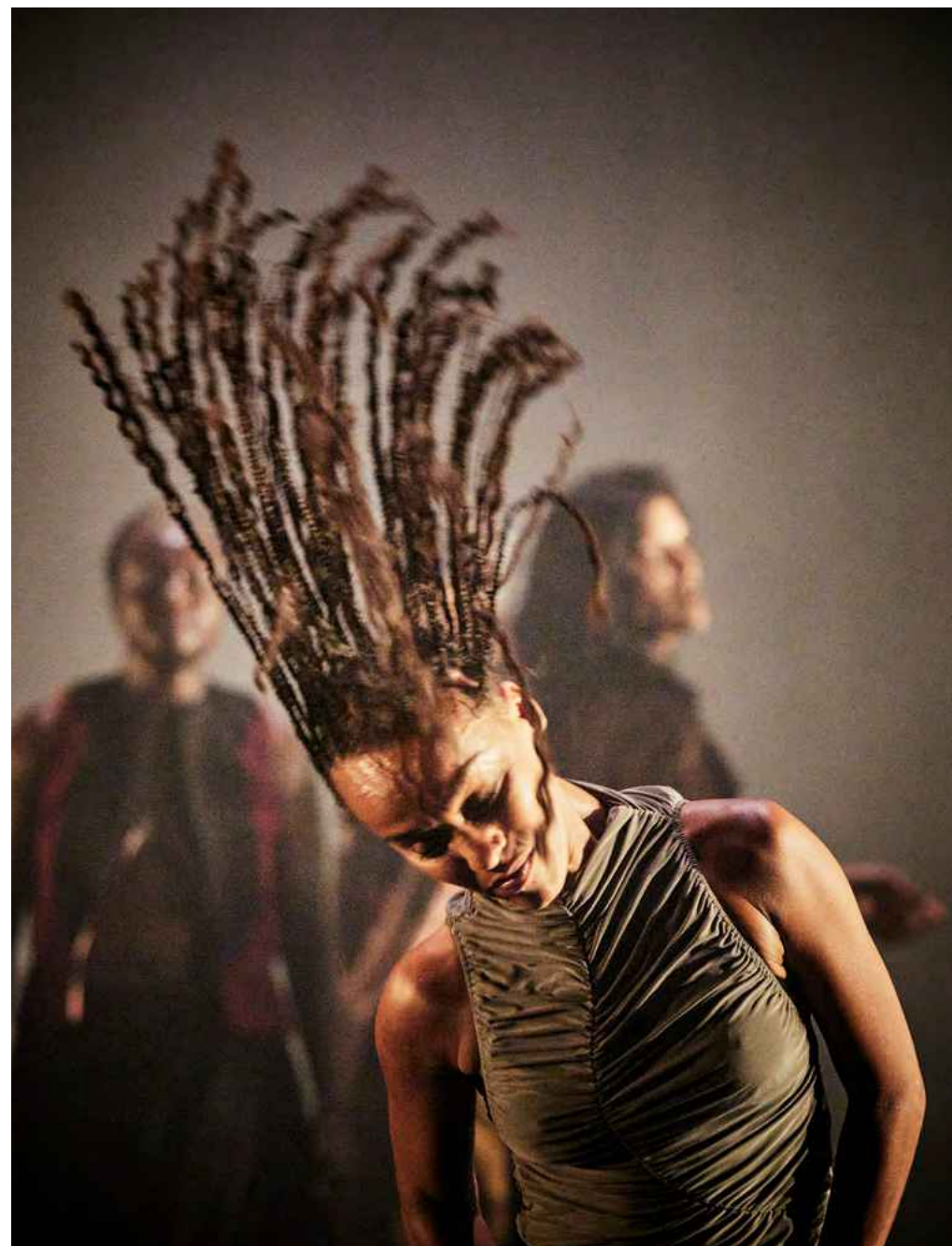
### • Judith Butler, invitée intellectuelle du Centre Pompidou 2023-2024

Chaque année depuis 2017, le Centre Pompidou invite un ou une intellectuel(le) à accompagner sa programmation à partir de son projet de recherche. En 2023 et 2024, c'est la philosophe américaine Judith Butler qui répond à l'invitation. En lien avec ses travaux récents, la réflexion de Judith Butler se concentrera autour de l'articulation de la demande de justice et de l'affirmation collective de la vie. *En partenariat avec l'école normale supérieure (Paris).*

### • Bintou Dembélé, G.R.O.O.V.E Du 5 au 7 octobre 2023

G.R.O.O.V.E. est une performance déambulatoire irriguée par la démarche artistique menée par Bintou Dembélé depuis vingt ans. Des extraits chorégraphiques de l'opéra-ballet Les Indes galantes, des projections de films courts sur des cultures contestataires de la marge, des performances, en mode concert, en mode baroque, s'approprient le lieu.

>>>  
G.R.O.O.V.E  
Bintou Dembélé  
© Christophe Raynaud de Lage





**Module 2****Art et environnement**

Le changement climatique confronte l'ensemble des activités humaines à une urgente obligation : transformer, d'un même trait, nos façons de faire et nos manières de voir. Une formation au Centre Pompidou permet de présenter ces artistes engagés et innovants, sensibiliser aux questions environnementales, questionner l'engagement individuel et les innovations possibles pour répondre aux contraintes environnementales de demain.

**Pourquoi le Centre Pompidou ?**

De la pratique de la récupération et du recyclage au nouveau regard porté sur le vivant, de l'engagement dans des performances artistiques et militantes à l'émergence d'une perception différente de l'acte de création, les enjeux environnementaux traversent la démarche de nombreux artistes depuis les années 1960.

Le Centre Pompidou s'est engagé depuis plusieurs années dans la transition écologique, avec une programmation qui réfléchit aux enjeux contemporains : MOOC « art et écologie », parcours de visite « art et environnement », cycle Planétarium...

**Sélection de notre programmation en lien avec nos modules de formation :****Programmation**

- Exposition « Niki de Saint Phalle, Jean Tinguely & Pontus Hultén »  
Du 24 avril au 19 août 2024.
- Exposition « Gilles Aillaud, animal politique »  
Du 4 octobre 2023 au 6 février 2024.

**Parcours de visite de collections**

- « Art et environnement »

**Ressources disponibles en ligne**

- MOOC art et écologie



&gt;&gt;&gt;

*Ours noir*

Gilles Aillaud

1982

Huile sur toile, 130 x 97 cm

Collection particulière

© Adagp, Paris, 2023

Photo : D.R.

© Centre Pompidou

## Module 3

### Bien-être au travail

La porosité entre sphères privées et professionnelles, causée par la labilité des espaces de travail, le développement du télétravail, autant que la perméabilité entre des attentes d'ordre professionnel et personnel, ont considérablement brouillé les repères.

#### Pourquoi le Centre Pompidou ?

Grâce aux réflexions de différents artistes sur les formes de travail, le Centre Pompidou met en perspective le rapport changeant au travail depuis le 20<sup>e</sup> siècle. Une formation au Centre Pompidou est l'occasion de reposer les enjeux fondamentaux avec la distance permise par la création, et de s'interroger sur les modalités du bien-être au travail.

#### Sélection de notre programmation en lien avec nos modules de formation :

- Parcours de visite des collections en lien avec la question de la relation au travail.
- Exposition « Corps à Corps, histoire(s) de la photographie » Du 6 septembre 2023 au 25 mars 2024.
- Exposition « Laboratoires / observatoires » de Marina Gadonneix et Lynne Cohen Du 12 avril 2023 au 28 août 2023.



>>>  
*Lawyer's Office, New York*  
Lars Tunbjörk  
1997  
© Lars Tunbjörk / Galerie VU'  
Photo © Centre Pompidou



## Module 4

### Entreprise et raison d'être

Le positionnement de l'entreprise et sa capacité à fédérer autour d'une vision commune est un élément clé pour les salariés, dont le besoin de donner du sens à leur métier et à leur activité s'est accru ces dernières années.

Dans cette formation, le Centre Pompidou vous accompagne dans l'affirmation et la transmission de votre raison d'être, en cocréant avec vous une journée sur-mesure pour vos salarié(e)s.

#### Lien avec notre programmation & nos collections

##### Parcours de visite de la collection

en fonction des valeurs de l'entreprise

Exemples de thèmes pertinents pouvant être mis en relation avec notre collection :

- Innovation
- Inclusion, diversité, égalité des chances
- Environnement / développement durable
- Engagement
- Apprentissage
- Concertation et écoute
- Éthique
- Adaptation
- Confiance



>>>  
Siemens, Amberg  
Andreas Gursky  
1991

© Andreas Gursky / Courtesy Sprüth Magers / ADAGP  
Photo © Centre Pompidou

# Un déroulé type

Matin

## S'inspirer au contact des œuvres

### Visite privée face aux œuvres

Ouvrir sa sensibilité au contact des œuvres pour adopter une approche ouverte et partagée sur le thème traité.

### Questionner/Problématiser

#### Masterclass avec un expert

Rencontrer des personnalités du monde de la recherche en sciences sociales et/ou du secteur culturel, pour mieux s'orienter dans une problématique et accompagner une réflexion sur ses pratiques professionnelles.



**Nos modules de formation sont tous co-construits  
pour les adapter aux besoins des entreprises.**

Après-midi

## Expérimenter et re-questionner

### Atelier avec un artiste

Un artiste, choisi pour son travail sur le sujet questionné, imagine un workshop pour mettre les participants en situation et les engager dans un processus créatif partagé.

### Transformer et enrichir

#### Partage sur les retombées opérationnelles de la formation

À l'issue du parcours, une séquence de synthèse permet de se réapproprier ses expériences et enseignements pour son univers professionnel, de renforcer les liens, de donner du sens à son action et d'évoluer.



**Photo 1**  
Visite guidée thématique avec  
un conférencier du Centre Pompidou

**Photos 2 et 3**  
Ateliers

Photos 1,2 et 3 © 2021 Hervé Véronèse



# Ils nous ont fait confiance

**90% de nos clients estiment que la formation du Centre Pompidou leur a été utile et a permis d'enrichir leur vision du sujet traité. Chacune de nos formations est évaluée afin d'améliorer constamment nos pratiques.**

Nous présentons ci-dessous une synthèse des avis transmis suite à nos formations :



« **La formation permet de réfléchir autrement à propos d'un sujet. »**

Les participants estiment que la formation réinterroge leur approche d'un sujet pourtant connu en entreprise (l'intelligence artificielle, l'innovation...) mais, en l'observant différemment, ouvre leur réflexion et permet d'enrichir leurs pratiques. Elle favorise l'appropriation de notions et thèmes abordés au quotidien dans l'exercice de la profession.

« **Apprendre par l'expérimentation, le sensible et le vécu. »**

Expérimenter un sujet permet de mieux le retenir : les formés affirment que les ateliers avec les artistes leur ont permis de mieux intégrer certaines problématiques et de se les réapproprier plus facilement, rapidement et durablement.

« **La formation permet de créer du collectif entre les participants du groupe. »**

Une approche par le sensible favorise l'ouverture aux autres et permet de créer du lien entre les équipes. Cela favorise le collectif et renforce l'esprit d'équipe.

« **Une formation inspirante. »**

La formation permet de s'ouvrir l'esprit et favorise l'innovation dans les pratiques.

## Verbatim

*Fascinating, rich experience,  
benefits above my expectations.*

Diversité, genre et inclusion

pour les ambassadeurs de l'inclusion

Kering / Juillet 2021

*Visite et interventions  
passionnantes*

Les futurs souhaitables

MAIF / décembre 2022

*Merci de nous avoir proposé une telle ouverture,  
de nouvelles perspectives, pédagogie fantastique !*

L'art de la confiance

SNCF / décembre 2022

*Qualité des intervenants  
exceptionnelle*

L'art de la confiance

L'Oréal / 2019





## Nos partenaires académiques

Philonomist.



## Certifications de notre organisme de formation



L'entité de formation du Centre Pompidou est un organisme de formation enregistré sous le numéro 11755582475 auprès du Préfet de la région d'Île-de-France.

## Les contacts

### Gaële de Medeiros

Directrice du développement économique et international

T. + 33 (0)1 44 78 49 51

[gaele.demedeiros@centrepompidou.fr](mailto:gaele.demedeiros@centrepompidou.fr)

### Caroline Absi-Lecat

Responsable formation et développement international

T. + 33 (0)6 64 05 65 87

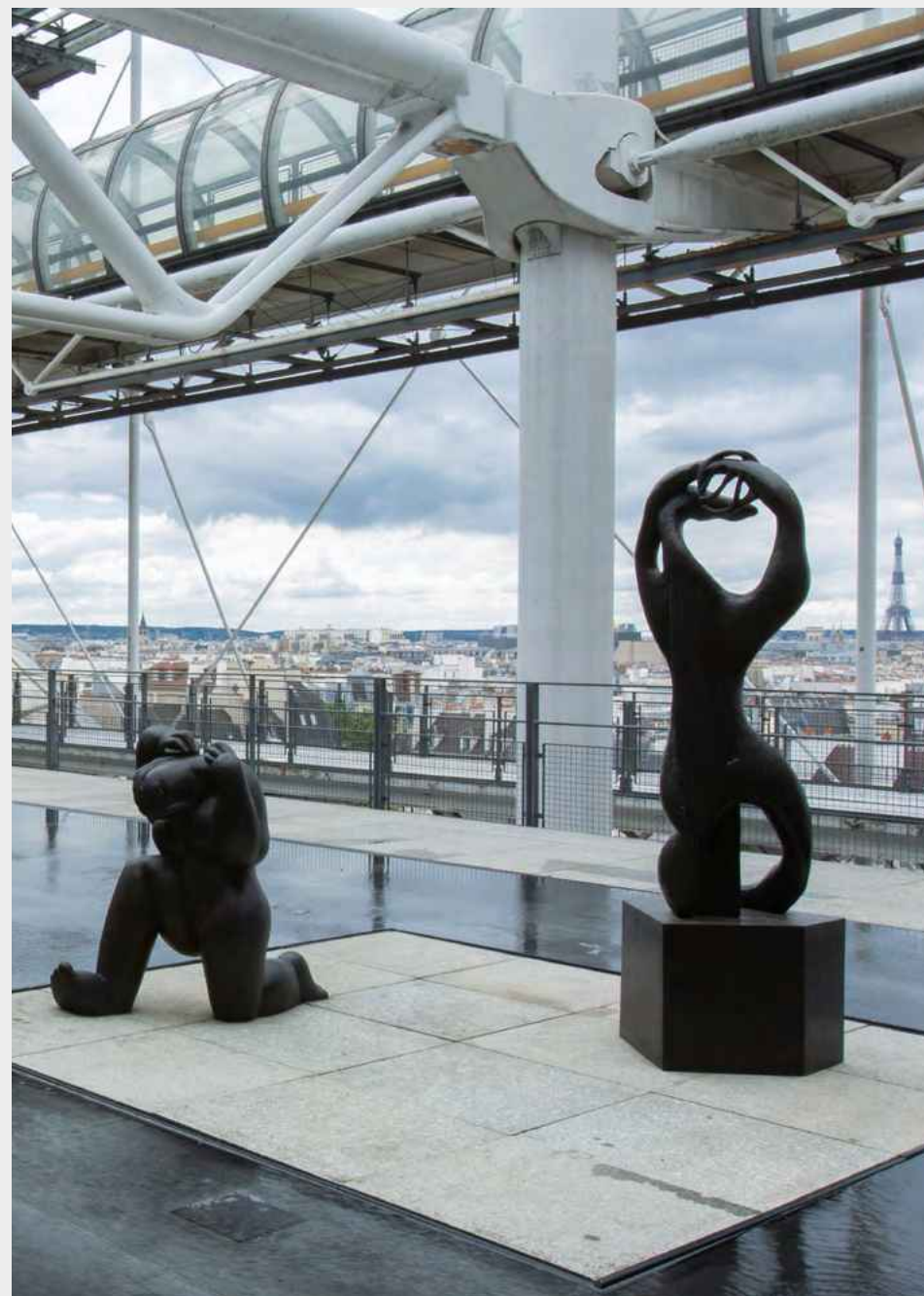
[caroline.absi-lecat@centrepompidou.fr](mailto:caroline.absi-lecat@centrepompidou.fr)

### Anaïs Izard

Responsable développement économique

T. + 33 (0)1 44 78 15 22

[anais.izard@centrepompidou.fr](mailto:anais.izard@centrepompidou.fr)



>>>  
Vue de la terrasse  
ouest au niveau 5  
du Centre Pompidou.

À droite  
sur la photo :  
*Amphion*  
de Henri Laurens  
1937

À gauche  
sur la photo :  
*Le matin*  
de Henri Laurens  
1944

**Suivez-nous !**

@CentrePompidou

#CentrePompidou



Toute la programmation du Centre Pompidou  
sur [www.centrepompidou.fr](http://www.centrepompidou.fr)