

Centre Pompidou

Livret de visite en français facile

Découvrir l'exposition Constantin Brancusi

au Centre Pompidou



1. Constantin Brancusi

Cette exposition est une exposition monographique. Monographique veut dire que l'exposition porte sur un seul artiste.

Cette exposition a pour sujet le travail de l'artiste Constantin Brancusi.

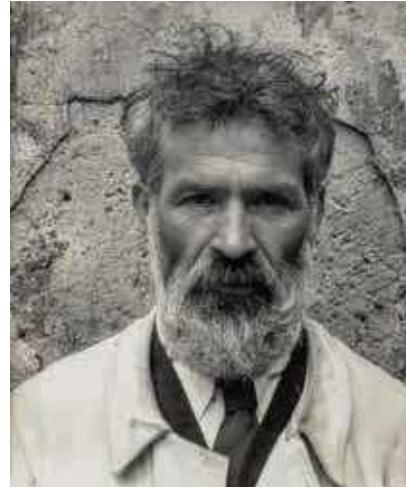
Constantin Brancusi est né en Roumanie en 1876.

La Roumanie est un pays en Europe. Brancusi est arrivé à Paris en 1904 à l'âge de 28 ans.

Dans cette exposition tu trouveras :

- des photographies
- des dessins
- des sculptures

Constantin Brancusi est mort à Paris à l'âge de 86 ans.



2. L'entrée de l'exposition

Pour entrer dans l'exposition, tu dois montrer ton billet à l'agent. Ensuite, tu entres dans un long couloir, c'est le début de l'exposition.

Dans ce couloir, des films sont projetés sur le mur. Les films présentent l'atelier de Brancusi. Brancusi travaillait et habitait dans son atelier. Sur la photo à droite, Brancusi sculpte à la hache du bois dans son atelier.



Dans ces films tu peux voir les grandes fenêtres et la porte de l'atelier.

L'atelier de Brancusi était à Montparnasse dans une petite rue. Dans cette rue il y avait beaucoup d'arbres.



Montparnasse est un quartier de Paris.

3. Salle Blancheur et clarté

Cette salle est très blanche et claire. L'intérieur de l'atelier de Brancusi était aussi très clair et très lumineux.

Lumineux veut dire qu'il y avait beaucoup de lumière.

Au centre de cette salle se trouvent 3 grandes sculptures.

Elles sont en plâtre. Le plâtre est une matière blanche et friable.

On peut faire le tour des sculptures.

Ces sculptures s'appellent les coqs. La forme en zig-zag rappelle leur crête.

Le bec des coqs de Brancusi pointe vers le haut.



4. Salle Les sources

Dans cette salle, presque toutes les sculptures sont en pierre.

Ces sculptures sont des têtes ou des personnages.

L'une des sculptures s'appelle Le Baiser. Le Baiser représente un homme et une femme face à face. Les visages sont collés. Ils s'embrassent. Leurs bras entourent leur corps.



Les sculptures au fond de la salle sont ovales. Elles ressemblent à des œufs. Pour Brancusi ce sont des têtes d'enfants. Brancusi les a couchées. Il n'a pas toujours sculpté tout le visage. Certaines têtes n'ont qu'une bouche.



5. Salle Travail du bois

Brancusi fabriquait ses meubles lui-même.
Ses meubles étaient en bois.
Il fabriquait des bancs et beaucoup de tabourets en bois.

Brancusi donnait à ses meubles des formes géométriques.

Il a aussi sculpté une porte.
Vois-tu les zig-zags qui décorent cette porte ?

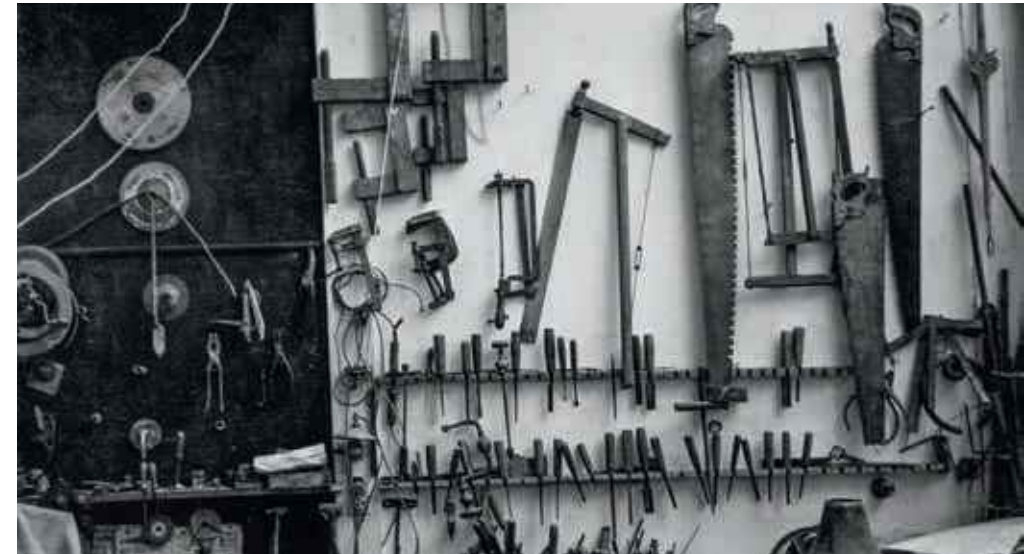


Dans le bois, il a aussi sculpté une femme debout.
Elle a les bras levés pour porter quelque chose sur sa tête.

Imagine ce qu'elle porte.
Un toit? Un panier? Une autre personne?

6. Salle L'Atelier

Au centre de cette salle, se trouve une pièce protégée par des vitres.



Cette pièce est la salle des outils de Brancusi.

Brancusi utilisait des outils pour faire ses sculptures.
Tous les outils sont bien rangés.

Il y a :

- des pinces
- des marteaux
- des scies
- des haches
- des règles et des équerres

Les vois-tu ?



7. Salle Féminin et Masculin

Au centre de la pièce se trouve une sculpture dorée. Elle s'appelle Princesse X.

Princesse X représente un portrait de femme.

Elle a un long cou et une petite tête.

Cette sculpture est en bronze.

Le bronze est doré et lisse. Il est très brillant. Il a beaucoup de reflets. Vois-tu ton reflet dans la sculpture ?



8. Salle Des portraits

Dans cette pièce on trouve des sculptures qui représentent des visages.

Ce sont surtout des portraits de femmes.

Brancusi aimait prendre ses amies pour modèles. Ses amies s'appelaient Madame Pogany, Nancy Cunard et Eileen Lane.

Brancusi sculptait leur portrait.



Ces portraits sont posés sur des socles. Le socle est la partie basse de la sculpture.

Brancusi sculpte lui-même ses socles.

Ses socles sont de différentes formes et en différentes matières.

On peut voir des socles en bois, en plâtre, en marbre ou en pierre.

Reconnais-tu les différentes matières ?



9. Salle L'envol

Devant la belle vue de Paris se trouvent de longues sculptures.

Ces longues sculptures représentent des oiseaux.

On a l'impression qu'ils vont s'envoler au-dessus de Paris.

La sculpture à gauche dans la salle s'appelle L'Oiseau dans l'espace.



C'est un oiseau en bronze, doré et lisse. Sa forme évoque une plume ou une fusée. La forme de l'oiseau s'élance vers le haut.

À droite dans la salle, une sculpture blanche a une forme plus ronde.

Cette sculpture s'appelle l'oiselet. L'oiselet est un jeune oiseau.



10. Salle Reflets et mouvements

On rentre dans une petite salle ronde. Une sculpture est posée sur un socle. Ce socle tourne et fait tourner la sculpture.

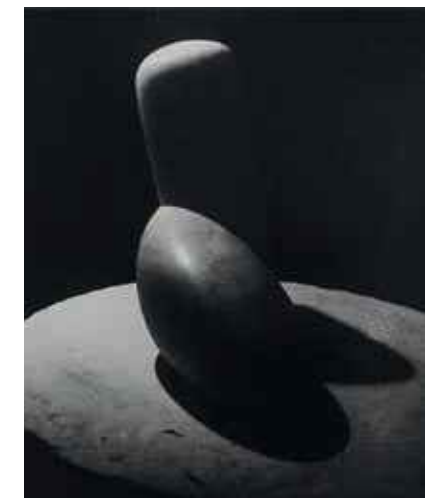
La sculpture s'appelle Léda. Pour Brancusi, elle représente un cygne.

Le cygne repose sur un miroir rond.



La sculpture tourne, brille et envoie des reflets partout.

Imagines-tu un cygne sur de l'eau qui brille?



11. Salle L'animal

Brancusi a sculpté différents animaux.

Ce sont des animaux qui vivent dans l'eau :

- les phoques
- les crocodiles
- les poissons

Ou des animaux qui peuvent voler :

- les coqs
- les cygnes



Saurais-tu les retrouver ?

La sculpture du phoque est en marbre gris.
Le marbre est une roche avec des lignes blanches.
Ces lignes ressemblent à de l'eau qui coule.

Brancusi a sculpté beaucoup de poissons.
Il y en a des petits et de très grands.
Les poissons semblent en équilibre sur leur socle.
On peut les imaginer nager très vite.



Sur un haut socle se trouve une tortue.

Le socle et la tortue sont en bois.

Le bois de la tortue est plus clair que celui du socle.

Le socle est en bois de chêne, la tortue est en bois de marronnier.

Le marronnier et le chêne sont deux arbres différents.

La tortue semble ramper sur le socle.

En s'approchant on remarque qu'entre la tortue et le socle se trouve un disque en acier.

Le disque en acier permet à la tortue de tenir sur le socle.

Il reflète la tortue comme un miroir.



12. Salle Le socle du ciel

Brancusi a aussi fait des sculptures très grandes.

Elles sont posées sur le sol.
Elles ne sont pas sur un socle.

Brancusi les a toutes appelées les Colonnes sans fin.

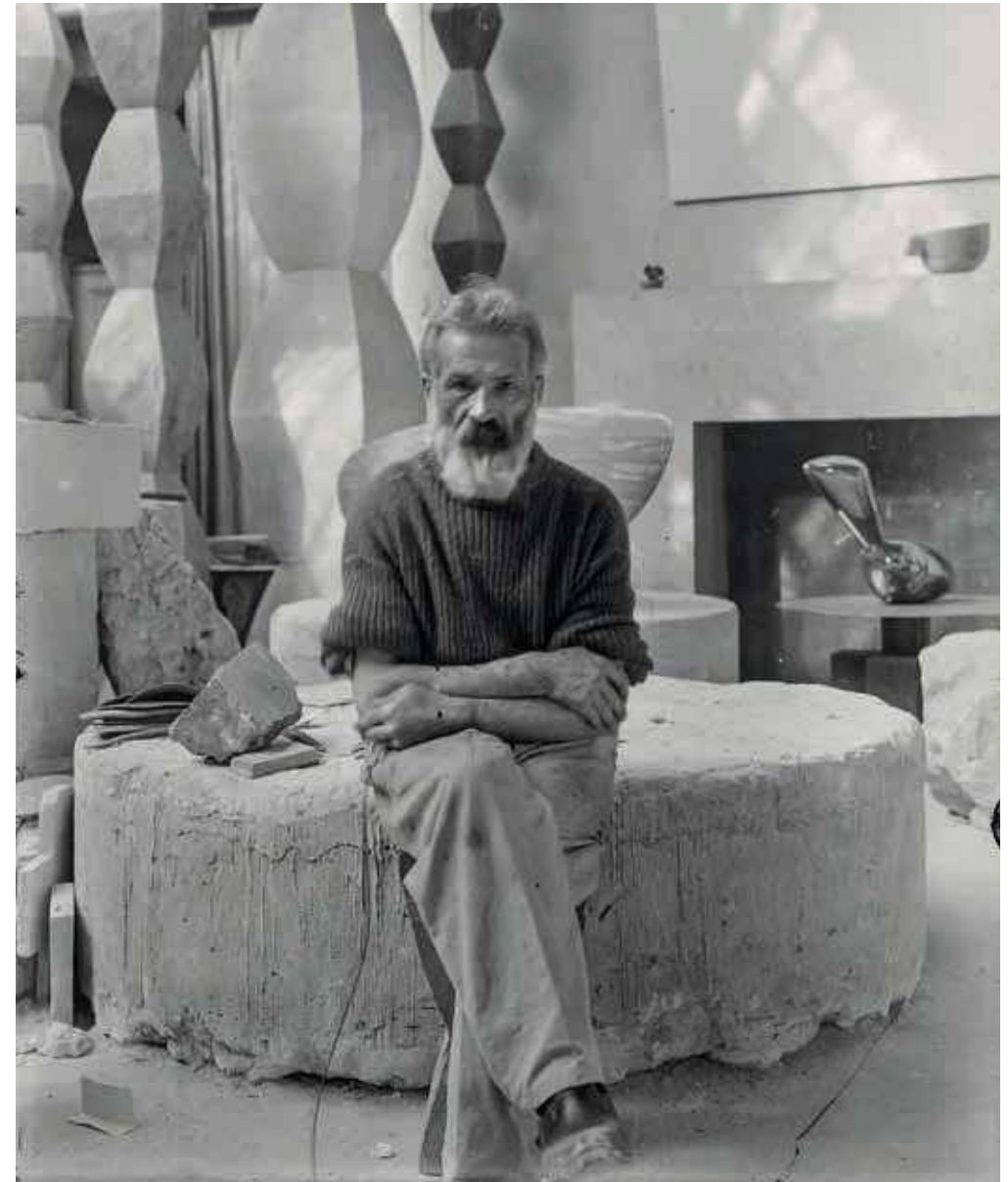
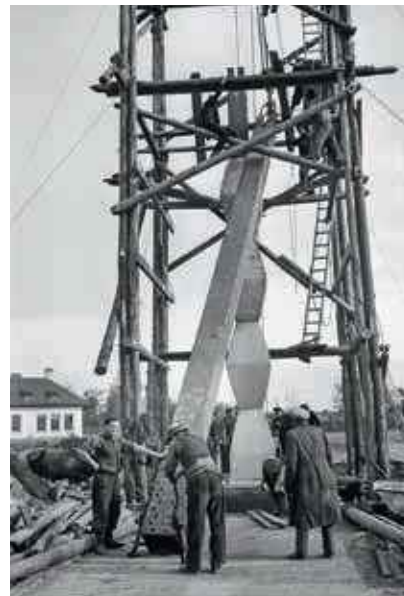
Sur ces colonnes,
la même forme se répète,
presque à l'infini.



En Roumanie,
Brancusi a sculpté
une colonne sans fin.

On voit sa photographie.

Elle mesure 30 mètres.
Elle monte dans le ciel.



L'artiste Constantin Brancusi dans son atelier.

Merci pour votre visite, à bientôt au Centre Pompidou!

Pour avoir des informations avant de venir ou pour donner votre avis sur ce dépliant, vous pouvez :



- téléphoner au 01 44 78 12 33



- envoyer un e-mail à accessibilite@contact-centrepompidou.fr

Découvrez les autres livrets en français facile :



Ces livrets sont disponibles à l'accueil et sur le site internet du Centre Pompidou

Remerciements aux relecteurs de ce livret :

- Merci à l'A92, Atelier Création - ESAT Camille Hermange, en particulier à Agathe, Yasmina, Hélène, Christèle, Jacques, Malcolm, Nathalie, Bruno et Ali et à l'EMPRO Cardinet.

Rédaction et conception graphique :

- Rédaction : Service de la médiation culturelle

- Graphisme : Alice Brun-Ney

- **Crédit :** Couverture: Photo © Centre Pompidou, MNAM-CCI/Georges Meguerditchian ©Logo européen Facile à lire: Inclusion Europe. Plus d'informations sur le site easy-to-read.eu, Photo © Centre Pompidou, MNAM-CCI/Georges Meguerditchian (même crédit que la précédente) Photo Edward Steichen © The estate of Edward Steichen / Adagp, Paris, 2024. Reproduction © Centre Pompidou, MNAM-CCI/Georges Meguerditchian/Dist. RMN-GP, Photo Edward Steichen © The estate of Edward Steichen / Adagp, Paris, 2024. Reproduction © Centre Pompidou, MNAM-CCI/Georges Meguerditchian/Dist. RMN-GP, Photo Florence Homolka. Reproduction © Centre Pompidou, MNAM-CCI/Guy Carrard/Dist. RMN-GP, Photo © Centre Pompidou, MNAM-CCI/Bertrand Prévost/Dist. RMN-GP, Photo Constantin Brancusi © Succession Brancusi - All rights reserved (Adagp) 2024. Reproduction © Centre Pompidou, MNAM-CCI/Georges Meguerditchian/Dist. RMN-GP, The Art Museum of Craiova, Romania, Photo © Centre Pompidou, MNAM-CCI/Adam Rzepka/Dist. RMN-GP, Photo © Centre Pompidou, MNAM-CCI/Adam Rzepka/Dist. RMN-GP, © Wayne Miller | Magnum Photos, Photo © Adam Rzepka - Centre Pompidou, MNAM-CCI /Dist. RMN-GP, Photo Florence Homolka. Reproduction © Centre Pompidou, MNAM-CCI/Guy Carrard/Dist. RMN-GP, Photo Constantin Brancusi © Succession Brancusi - All rights reserved (Adagp) 2024. Reproduction © Centre Pompidou, MNAM-CCI/Dist. RMN-GP, Photo © Centre Pompidou, MNAM-CCI/Adam Rzepka/Dist. RMN-GP, Photo © Centre Pompidou, MNAM-CCI/Adam Rzepka/Dist. RMN-GP, Photo © Centre Pompidou, MNAM-CCI/Dist. RMN-GP, Photo © Centre Pompidou, MNAM-CCI/Adam Rzepka/Dist. RMN-GP, Photo © Centre Pompidou, MNAM-CCI/Adam Rzepka/Dist. RMN-GP, Photo © Centre Pompidou, MNAM-CCI/Adam Rzepka/Dist. RMN-GP, Photo Constantin Brancusi © Succession Brancusi - All rights reserved (Adagp) 2024. Reproduction © Centre Pompidou, MNAM-CCI/Georges Meguerditchian/Dist. RMN-GP, Photo © Centre Pompidou, MNAM-CCI/Philippe Migeat/Dist. RMN-GP, Digital Image © 2024, The Museum of Modern Art/Scala, Florence, ©Georges Meguerditchian - Centre Pompidou, MNAM-CCI /Dist. RMN-GP, Photo © Centre Pompidou, Photo © Centre Pompidou, MNAM-CCI/Bertrand Prévost/Dist. RMN-GP, Photo Constantin Brancusi © Succession Brancusi - All rights reserved (Adagp) 2024. Reproduction © Centre Pompidou, MNAM-CCI/Dist. RMN-GP

- **Droits :** © Succession Brancusi - All rights reserved (Adagp). Crédits artistiques © Succession Brancusi - All rights reserved (Adagp) 2024 pour toutes les oeuvres de Constantin Brancusi © The estate of Edward Steichen / Adagp, Paris, 2024 © Wayne Miller | Magnum Photos